

**Serie | 8, Wasmachine, voorlader, 9 kg, 1400 rpm  
WAV28M09FG**



**De Serie|8 wasmachine met 4D Wash-systeem met Intensive Plus en 4 Anti Vlekken zorgt voor vlekkeloze resultaten, zelfs bij een volle belading.**

- **AntiVlekken:** verwijdt effectief 4 veelvoorkomende vlekken.
- **4D Wash System:** maakt zelfs zwaar vervuilde was energiezuinig schoon.
- **Energie label A:** onze meest energiezuinige wasmachines.
- **EcoSilence Drive™:** de stille, energiezuinige motor met 10 jaar garantie.
- **AllergiePlus:** speciaal ontwikkeld voor allergieën en de gevoelige huid.

**Technische Data**

Energieklasse: A

Gewogen energieverbruik in kWh per 100 wascycli, 40-60 ecoprogramma's: 48 kWh

Vulgewicht (kg): 9,0 kg

Het waterverbruik van de ecoprogramma's in liters per cyclus: 48 l

Tijdsduur van de 40-60 ecoprogramma's in uren en minuten bij een nominale capaciteit: 3:44 h

Drooiefficiëntieklasse van 40-60 ecoprogramma's: B

Akoestische geluidsemissieklasse: A

Akoestische geluidsemissies: 69 dB(A) re 1 pW

Uitvoering: Vrijstaand

Hoogte van afneembaar bovenblad: -2 mm

Afmetingen van het apparaat hxbxd: 848 x 598 x 590 mm

Nettogewicht: 73,5 kg

Aansluitwaarde: 2300 W

Minimale smeltveiligheid: 10 A

Spanning: 220-240 V

Frequentie: 50-60 Hz

Keurmerken: CE, VDE

Lengte elektriciteits snoer: 160 cm

Deurscharnier: Links

Verrijdbaar: Nee

EAN-code: 4242005346370

Type installatie: Vrijstaand

**Optionele accessoires**

WMZ2200 : Onderbouwset

WMZ2381 : AquaStop verlengslang

WMZPW20W : Voetstuk met onderlade



4 242005 346370

## Serie | 8, Wasmachine, voorlader, 9 kg, 1400 rpm WAV28M09FG

**De Serie|8 wasmachine met 4D Wash-systeem met Intensive Plus en 4 Anti Vlekken zorgt voor vlekkeloze resultaten, zelfs bij een volle belading.**

### Prestaties en verbruik:

- Energie efficiëntieklasse<sup>1</sup>: A
- Energie<sup>2</sup> / Water<sup>3</sup>: 48 kWh / 48 liter
- Vulgewicht: 1 - 9 kg
- Programmaduur<sup>4</sup>: 3:44 uur:min
- Centrifuge droogklasse: B
- Centrifugesnelheid<sup>\*\*</sup>: 400 - 1400 rpm
- Geluidsniveau: 69 dB (A) re 1 pW
- Geluidsniveaurooklasse: A

### Programma's:

- Standaard programma's: Katoen, Kreukherstellend, Fijne was/ Zijde, Wol handwas
- Speciale programma's: Hygiene Plus, Trommel reiniging met geheugenfunctie, Overhemden, Jeans / Donkere was, Buitenkleding, Afpompen/Centrifugeren, Snel/Mix, Spoelen, SuperKort 15/30 min.

### Opties:

- Anti Vlekken systeem: 4 speciale vlekkenprogramma's (boter/ slaolie, bloed, rode wijn, gras), toepasbaar op de standaard programma's
- TouchControl toetsen incl. LED indicatie: licht strijken, Aan/ uit, Klaar in, Vlekkenautomaat, Intensive Plus, Extra spoelen, Start/Bijvullen, Temperatuurkeuze, SpeedPerfect, Voorwas, Toerentalkeuze/Spoelstop

### Comfort / Zekerheid:

- Bijvulfunctie: iets vergeten? Eenvoudig wasgoed toevoegen tijdens het programma.
- Groot en overzichtelijk LED-display voor programmaverloop, temperatuurkeuze, max. centrifugesnelheid, resttijdweergave en 24 u eindtijduitstel, vlek- en verbruiksindicatie
- 4D Wash-systeem: vlekkeloze wasresultaten dankzij het ongekend efficiënte doordringen van water en wasmiddel.
- XXL 65 l
- Trommelverlichting: ideaal in een donkere omgeving
- VarioTrommel: zacht en efficiënt wassen
- Trommelreiniging: optimale verzorging en reiniging van de trommel en interieur, met herinneringsfunctie
- 32 cm vulopening, Vuldeur in alu-look met wit met 171° te openen deur
- Bijvulfunctie: iets vergeten? Eenvoudig wasgoed toevoegen tijdens het programma.
- EcoSilence Drive: de meest energiezuinige en stille motortechnologie
- 10 jaar garantie op de koolborstelloze EcoSilence Drive motor
- Lagere geluidswaarden (dB) door extra isolerend materiaal
- ActiveWater Plus: voor zeer efficiënt gebruik van water, zelfs met een kleine belading dankzij automatische beladingsdetectie.
- AntiVibration Design: meer stabiliteit en stilte
- Anti Vlekken systeem
- Bodemplaat voor extra bescherming en geluidsisolatie
- AquaStop waterbeveiliging: Bosch garantie bij waterschade - gedurende de gehele levensduur\*
- EcoFeedback: indicatie van energie- en waterverbruik
- LED programmaknop met aan/uitschakelaar
- Schuimherkenning
- Indicatie overdosering wasmiddel
- Elektronisch onbalans-controlesysteem
- Kinderbeveiliging op de deur
- Signaal bij einde van het programma
- EasyClean lade

### Technische specificaties:

- Onderbouwbaar onder 85cm nishoogte
- Afmeting apparaat (H x B): 84.8 cm x 59.8 cm
- Diepte apparaat: 59.0 cm
- Diepte apparaat incl. deur: 63.2 cm
- Diepte apparaat met geopende deur: 106.3 cm

\* De diverse garantiemogelijkheden zijn te vinden op onze website.

\*\* De aangegeven waarden zijn afgerond.

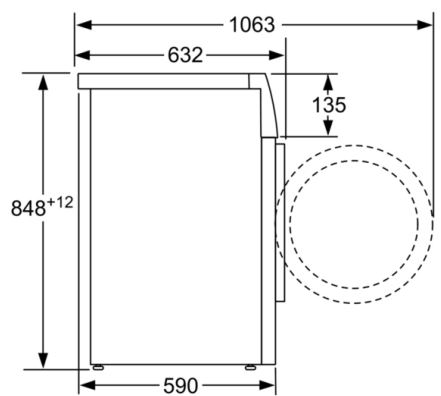
<sup>1</sup> Schaal van energie efficiëntieklasse van A tot G

<sup>2</sup> Energieverbruik in kWh per 100 cycli (in programma Eco 40-60)

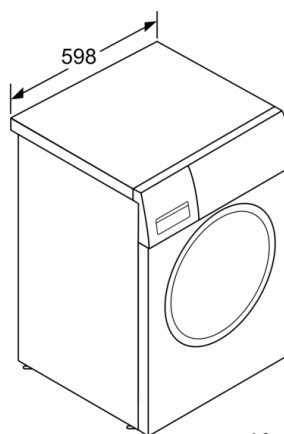
<sup>3</sup> Gewogen waterverbruik in liters per cyclus (in programma Eco 40-60)

<sup>4</sup> Programmaduur Eco 40-60

**Serie | 8, Wasmachine, voorlader, 9 kg, 1400 rpm**  
**WAV28M09FG**



Afmeting in mm



Afmeting in mm